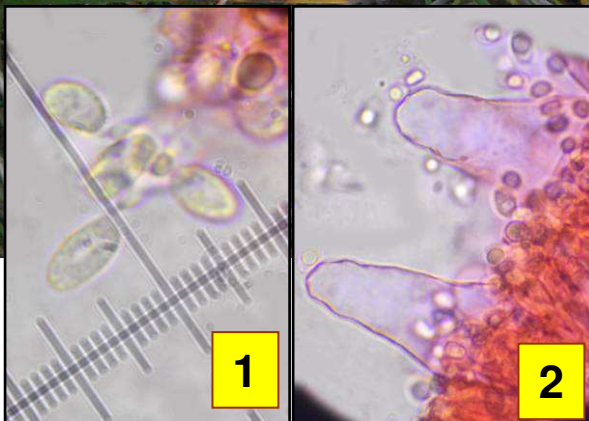


► *Mycena luteovariegata*

300

(Gillet) Bugge Harder & Læssøe



Xérobromion



Pelouse



Peu fréquent

1 : Spores ellipsoïdes lisses, avec petit pore germinatif non tronqué, 5,5-8 x 3,5-4,5 μm .
2 : Cheilocystides nombreuses, cylindriques, subcapitées, 20-38 x 4-6 μm .
3 : Chrysocystides dispersées, souvent clavées à légèrement mucronées.

Chapeau 1-4 cm, hémisphérique puis bassement convexe, hygrophane, jaunâtre pâlisant. Lames adnées, peu serrées, pâles. Stipe, 3-8 x 0,2-0,6 cm, violet tendre, fragile. Odeur raphanoïde forte.

Ça et là dans la pelouse.

Pelouse-pinède d'Arvaux, maille 3022D22, le 29 octobre 2016.

► Il existe de nombreuses formes (ou variétés) blanches, jaunes, bicolores ou tricolores de *Mycena pura*. La forme *lutea* de Gillet (chapeau jaunâtre et pied violacé) a été récemment élevée au rang d'espèce.